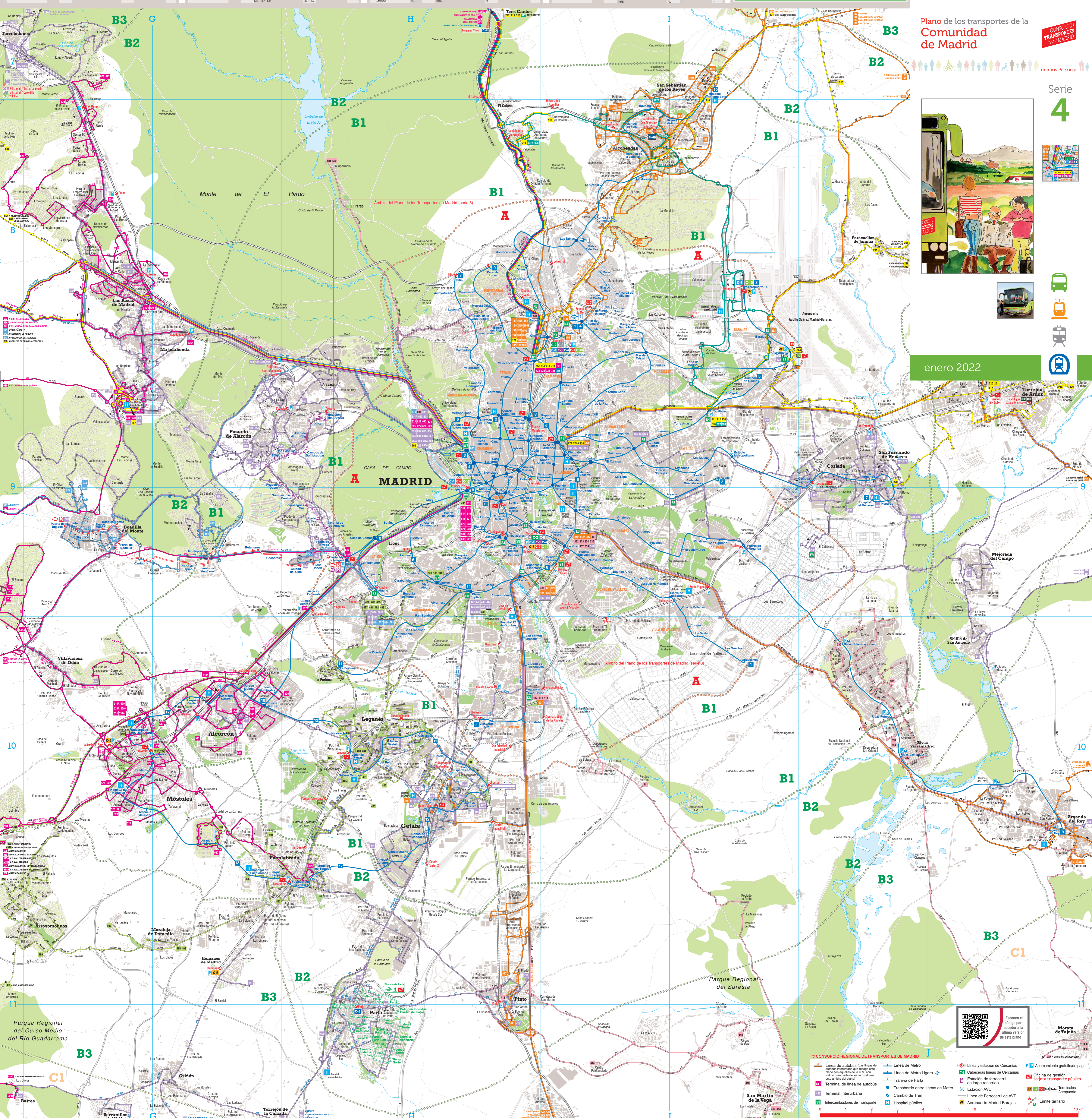


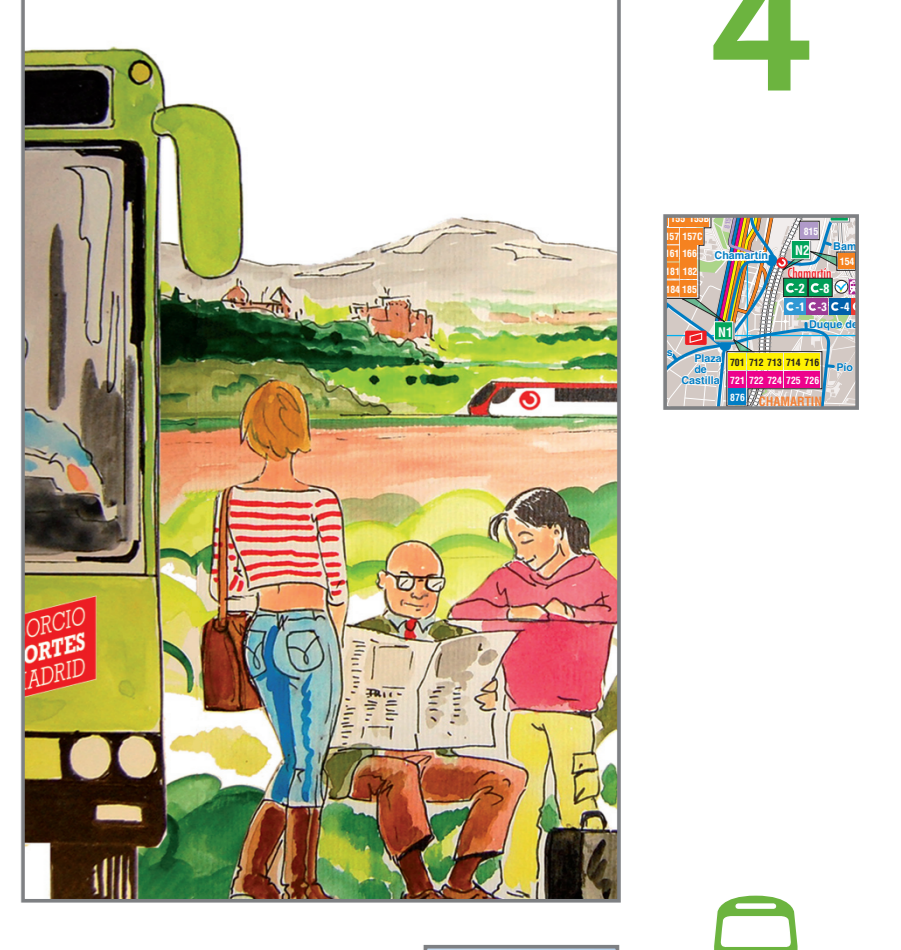
MUNICIPIO	PLANO COMUNICACION	AUTOMOVIL INTERMUNICIPAL	EMISORA	DESTINO MADRID	RENTAS	MUNICIPIO	PLANO COMUNICACION	AUTOMOVIL INTERMUNICIPAL	EMISORA	DESTINO MADRID	RENTAS	MUNICIPIO	PLANO COMUNICACION	AUTOMOVIL INTERMUNICIPAL	EMISORA	DESTINO MADRID	RENTAS
Abadía	25	1569	AL	Plaza Castilla	E1	Alcalá de Henares	104	307	LF	Castell de Cast	E3	Alcalá de Henares	104	307	LF	Castell de Cast	E3
Alcalá de Henares	104	307	LF	Castell de Cast	E3	Alcalá de Henares	104	307	LF	Castell de Cast	E3	Alcalá de Henares	104	307	LF	Castell de Cast	E3
Alcalá de Henares	104	307	LF	Castell de Cast	E3	Alcalá de Henares	104	307	LF	Castell de Cast	E3	Alcalá de Henares	104	307	LF	Castell de Cast	E3

MUNICIPIO	PLANO COMUNICACION	AUTOMOVIL INTERMUNICIPAL	EMISORA	DESTINO MADRID	RENTAS	MUNICIPIO	PLANO COMUNICACION	AUTOMOVIL INTERMUNICIPAL	EMISORA	DESTINO MADRID	RENTAS	MUNICIPIO	PLANO COMUNICACION	AUTOMOVIL INTERMUNICIPAL	EMISORA	DESTINO MADRID	RENTAS
Alcalá de Henares	104	307	LF	Castell de Cast	E3	Alcalá de Henares	104	307	LF	Castell de Cast	E3	Alcalá de Henares	104	307	LF	Castell de Cast	E3
Alcalá de Henares	104	307	LF	Castell de Cast	E3	Alcalá de Henares	104	307	LF	Castell de Cast	E3	Alcalá de Henares	104	307	LF	Castell de Cast	E3
Alcalá de Henares	104	307	LF	Castell de Cast	E3	Alcalá de Henares	104	307	LF	Castell de Cast	E3	Alcalá de Henares	104	307	LF	Castell de Cast	E3



Plano de los transportes de la Comunidad de Madrid

Series 4



enero 2022

ESCALA 1:55.000

ESCALA 1:55.000

Escanea el código QR para acceder a la última versión de este plano

- Linea de Metro
- Linea de Metro Ligero
- Tranvía de Parla
- Transporte entre líneas de Metro
- Terminal Interurbana
- Intercomercios de Transporte
- Hospital Público
- Plano de Cercanías
- Cabezas de Cercanías
- Estación de Cercanías
- Linea de Ferrocarril de AVE
- Aparcamiento gratuito de pago
- Plano de gestión Tarjeta Transporte público
- Estación de Cercanías
- Terminal de líneas de autobús
- Linea de Cercanías de AVE
- Límite tarifario

**ABONO \*\*\* TRANSPORTES**

Es un título personal de titularización limitada en todos los frentes de autobuses urbanos, interurbanos, la red ferroviaria de Cercanías y la Red de Metro y Metro Ligero. Dentro de la zona y período de validez.

Los billetes del sistema de transporte público (solo excepciones) no pueden cargar en los dispositivos de tarjetas sin contacto: la Tarjeta Transporte público y la Tarjeta multi.

Cada una de ellas puede contener hasta tres tipos de billetes diferentes.

Existen diversos tipos de abonos con validez de 30 días o anual:

- Abono Normal: desde el día que se finaliza hasta los 30 días.
- Abono Normal: desde el día que se finaliza hasta los 30 días.
- Abono Normal: desde el día que se finaliza hasta los 30 días.

ZONA	A	B1	B2	B3	C1	C2	C3	E1	E2
JOVEN (3º EDAD)	54,60 €	63,70 €	72,00 €	80,00 €	82,00 €	82,00 €	110,60 €	131,80 €	3,30 €

**TARIFAS DE AUTOBUSES INTERURBANOS**

Billete sencillo de autobuses urbanos e interurbanos, se adquiere a bordo del autobús.

Bonobuses unificados urbanos e interurbanos, o billetes de 10 viajes, de utilización en cualquier empresa operadora entre las zonas de validez indicadas. A igual que con otros billetes de transportes los Bonobuses unificados han de ser recargados en alguno de los formatos de las tarjetas sin contacto.

ZONA	A	B1	B2	B3	C1	C2	C3	E1	E2
Normal	1,50 €	1,50 €	2,00 €	2,00 €	2,00 €	2,00 €	3,00 €	4,00 €	5,00 €
10 viajes	8,50 €	8,50 €	12,00 €	12,00 €	12,00 €	12,00 €	18,00 €	24,00 €	30,00 €

Los niños menores de 4 años pueden viajar sin billete. Entre cuatro y seis años, pueden viajar gratis por toda la Comunidad de Madrid si disponen de la Tarjeta Transporte Público Infantil.