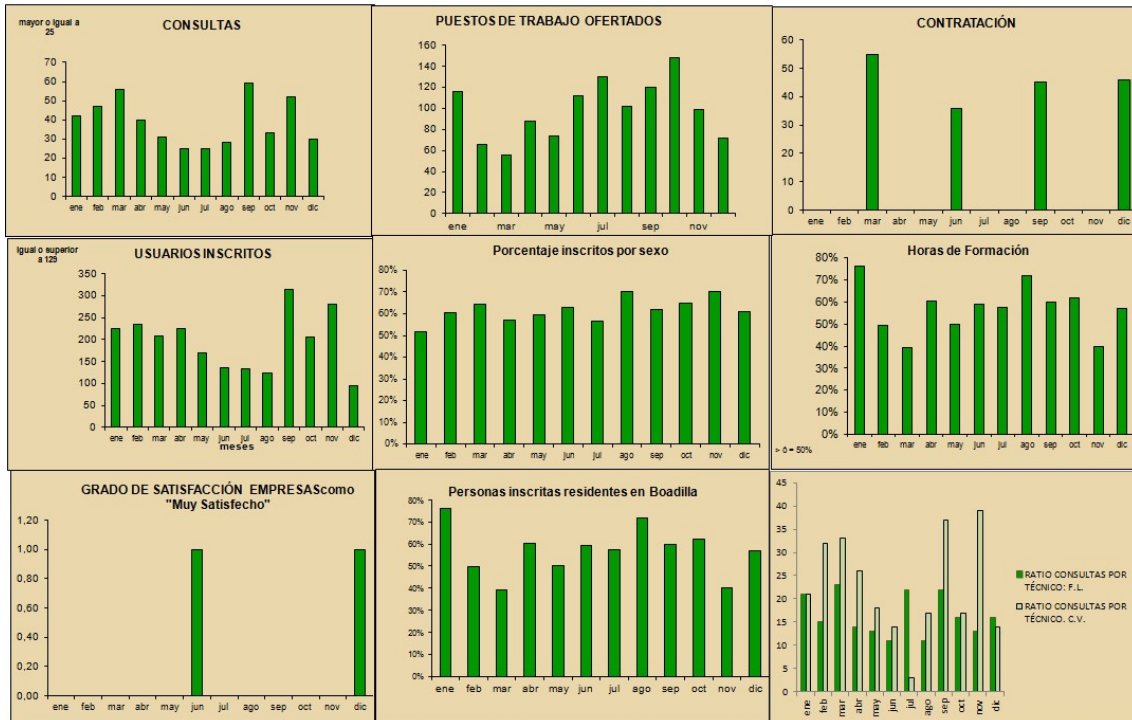
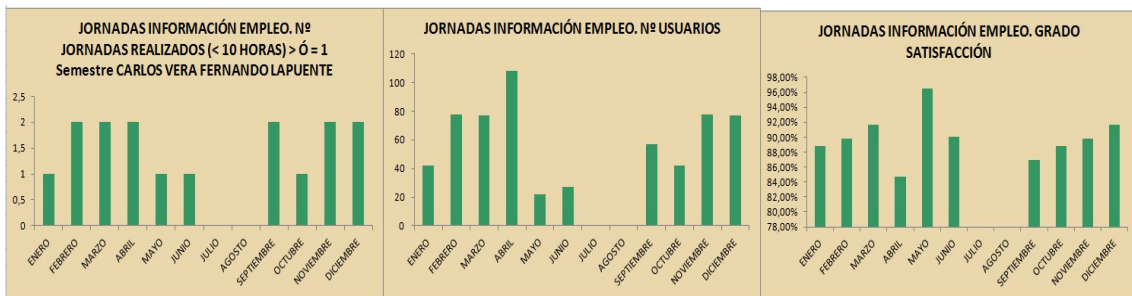


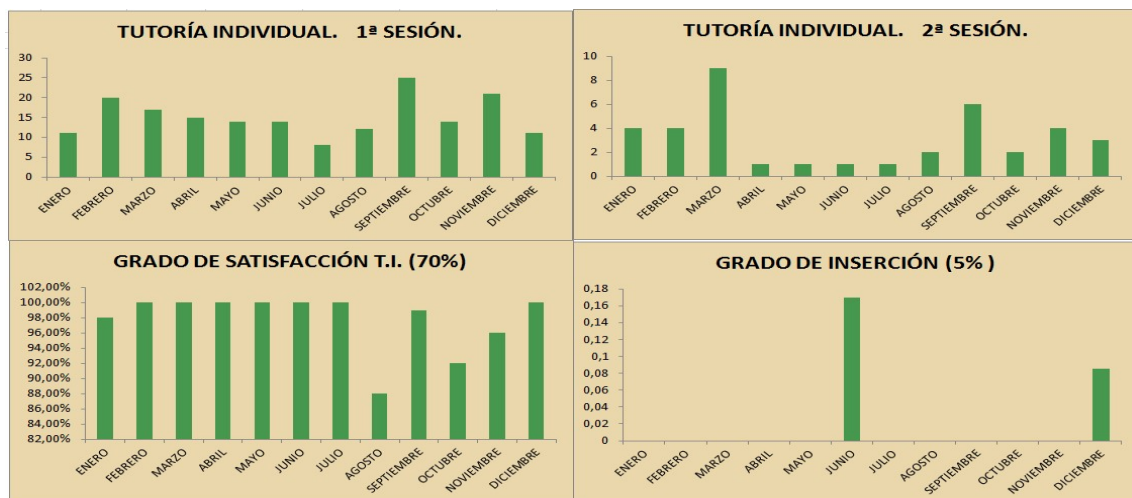
AÑO 2021		AGENCIA DE COLOCACION DEL AYUNTAMIENTO DE BOADILLA DEL MONTE (Nº Autorización)		
	INDICADOR	Límite admisible	Total Año	Promedio mensual
1	CONSULTAS	> ó = 40	468	39,00
	RATIO CONSULTAS POR TÉCNICO: F.L.	> ó = 15	197	16,42
1B	RATIO CONSULTAS POR TÉCNICO: C.V.	> ó = 15	271	22,58
2	USUARIOS INSCRITOS	> ó = 129	2356	196,33
3	Porcentaje inscritos por sexo	> ó 50% Mujeres sobre	62%	
4	Personas inscritas residentes en Boadilla	> ó = 45%	57%	
5	PUESTOS DE TRABAJO OFERTADOS	> ó = 50	1183	98,58
6	CONTRATACIÓN	> ó = 20	182	45,50
7	GRADO DE SATISFACCIÓN USUARIOS como "Muy Satisfecho"	> ó = 50%	79,97%	
8	GRADO DE SATISFACCIÓN EMPRESAS como "Muy Satisfecho"	> ó = 75%	100,00%	
9	Tasa de Paro Estimativa	Pob. En Edad de trabajar	58,00%	4,8%



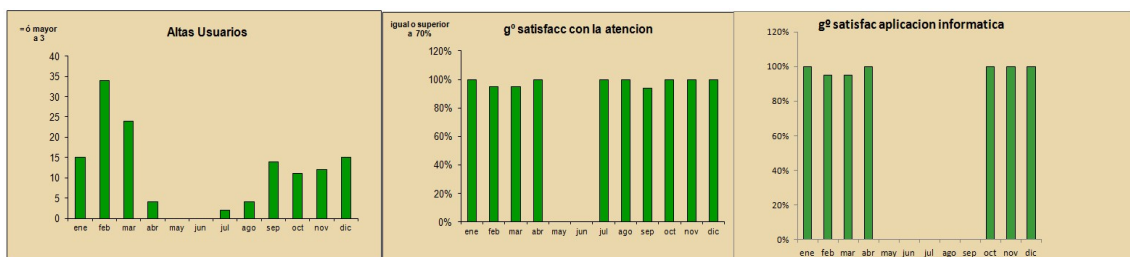
JORNADAS / SEMINARIOS / EVENTOS AGENCIA DE COLOCACIÓN (2021)				
Num	INDICADOR	Limite admisible	Total Programa	Media Mensual
1	JORNADAS INFORMACIÓN EMPLEO. N° JORNADAS REALIZADOS (< 10 HORAS)	> 0 = 1	16	1,60
2	JORNADAS INFORMACIÓN EMPLEO. N° USUARIOS	> 0 = 15	608	60,80
3	JORNADAS INFORMACIÓN EMPLEO. GRADO SATISFACCIÓN	> 0 = 60%		89,88%



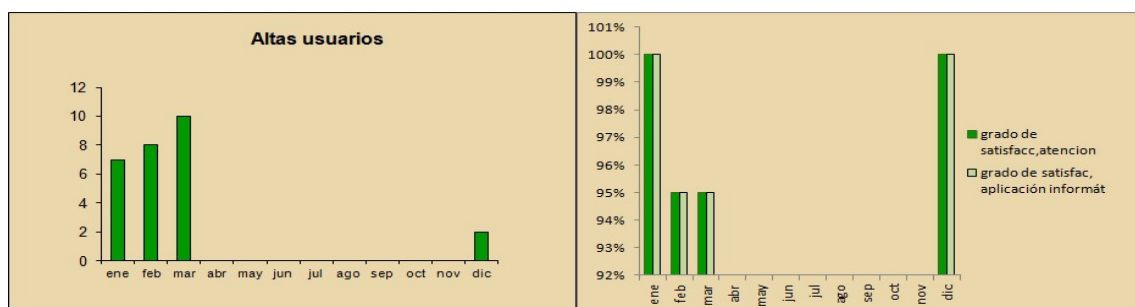
ORIENTACIÓN LABORAL AGENCIA DE COLOCACIÓN (2021)				
INDICADOR	Limite admisible	Total Programa	Media Mensual	
TUTORÍA INDIVIDUAL. 1ª SESIÓN.	10	182	15,17	
TUTORÍA INDIVIDUAL. 2ª SESIÓN.	5	38	3,17	
GRADO DE SATISFACCIÓN T.I.	70%		97,75	
GRADO DE INSERCIÓN	5%		12,76%	
BÚSQUEDA ACTIVA DE EMPLEO (N° acciones)	1	1		
BÚSQUEDA ACTIVA DE EMPLEO (N° usuarios)	10	19		
BÚSQUEDA ACTIVA DE EMPLEO (Grados de satisfacción)	70%		0,00%	



AÑO 2021		ASESORAMIENTOS EMPRESARIALES		
	INDICADOR	Límite admisible	Total Año	Promedio mensual
1	Altas Usuarios	3	97	21,00
	gº satisfacc con la atencion	$\geq 70\%$	98%	
1B	gº satisfac, aplicación informát	$\geq 50\%$	98%	



AÑO 2021		SLNE		
	INDICADOR	Límite admisible	Total Año	Promedio mensual
1	Altas usuarios	3	27	6,75
	grado de satisfacc,atencion	$\geq 70\%$	3,9	97,50%
1B	grado de satisfac, aplicación informát	$\geq 50\%$	3,9	0,98



AÑO 2021		FORMACIÓN EMPRESAS		
	INDICADOR	Límite admisible	Total Año	Promedio mensual
1	1.CURSOS FORMACIÓN EMPRESARIAL. N° CURSOS REALIZADOS (> 10 HORAS)	> 0 = 2	1	0,08
2	2.CURSOS FORMACIÓN EMPRESARIAL. N° USUARIOS mayor ó igual a 20	> 0 = 20	21	1,75
3	3.CURSOS FORMACIÓN EMPRESARIAL. GRADO SATISFACCIÓN	> 0 = 60%	7,92%	
4	4. JORNADAS INFORMACIÓN EMPRESARIAL. N° JORNADAS REALIZADOS (< 10 HORAS)	> 0 = 4	20	1,67
5	5. JORNADAS INFORMACIÓN EMPRESARIAL. N° USUARIOS( + ó = 40)	> 0 = 40	575	47,92
6	6. JORNADAS INFORMACIÓN EMPRESARIAL. GRADO SATISFACCIÓN (Pregunta 5)	> 0 = 60%	97,23%	

