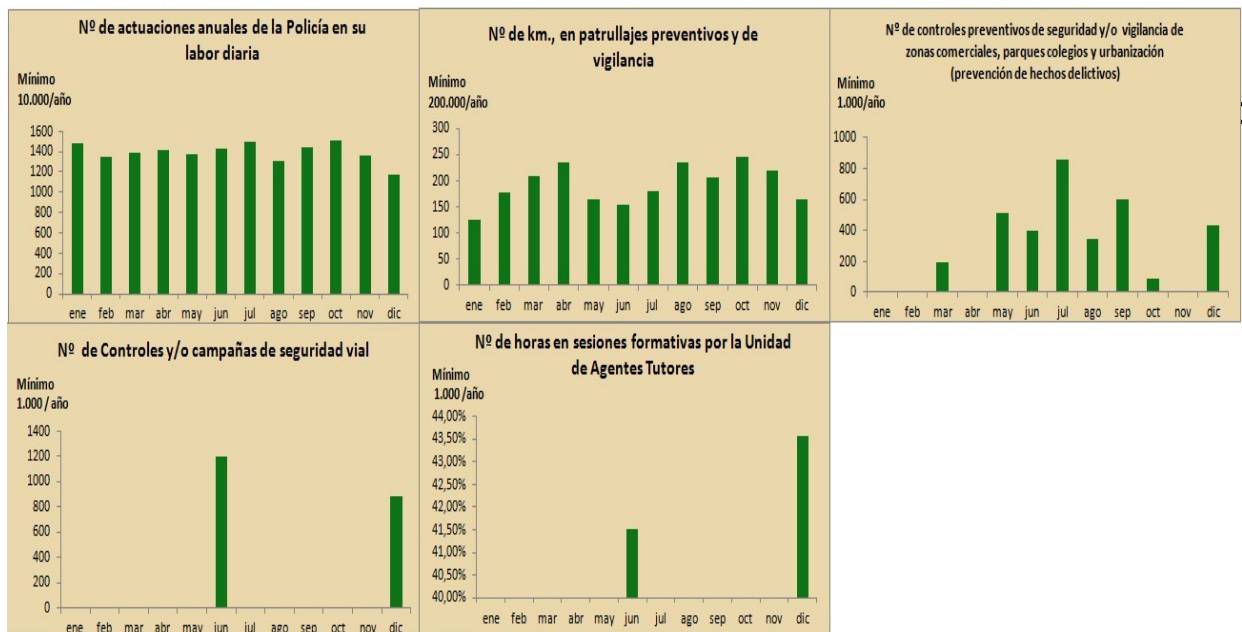


2021		POLICÍA; actuaciones preventivas	
INDICADORES	Limite admisible	Total Año	Media Mensual
Nº de actuaciones anuales de la Policía en su labor diaria	Como mínimo 10.000 al año	16713,00	1392,75
Nº de km., en patrullajes preventivos y de vigilancia	Como mínimo 200.000 Km./Año	2311,00	192,58
Nº de controles preventivos de seguridad y/o vigilancia de zonas comerciales, parques colegios y urbanización (prevención de hechos delictivos)	Como mínimo 1.000 al año	3437,00	286,42
Nº de Controles y/o campañas de seguridad vial	Como mínimo 1.000 al año	2082,00	173,50
Nº de horas en sesiones formativas por la Unidad de Agentes Tutores	Como mínimo 1.000 horas	0,85	0,07
% de devoluciones de objetos perdidos respecto del total entregados en Policía.	Al menos el 25%	0,00	0,00



AÑO 2021		POLICIA LOCAL: vehículos abandonados	
INDICADOR	Límite admisible	Total Año	Media Mensual
Apertura expedientes vehículos abandonados	FALTA	98,00	8,17
Vehículos destinados al depósito municipal previo aviso de retirada	FALTA	33,00	2,75
Vehículos recuperados del depósito ó de la vía pública	FALTA	16,00	1,33
Vehículos achatarrados con autorización del propietario o por finalización del expediente	FALTA	25,00	2,08
Retirar los abandonados que no supongan peligro para la seguridad ciudadana en un plazo máximo de 25 días, y siempre que se disponga de espacio en el depósito municipal, o comunicar al denunciante que no es un vehículo abandonado en ese mismo plazo.	100 % de los vehículos que no supongan peligro	100,00%	
Retirar vehículos abandonados que supongan riesgo para la seguridad ciudadana en un plazo máximo de 3 días desde que se tiene conocimiento.	100 % de los vehículos abandonados que supongan riesgo		

