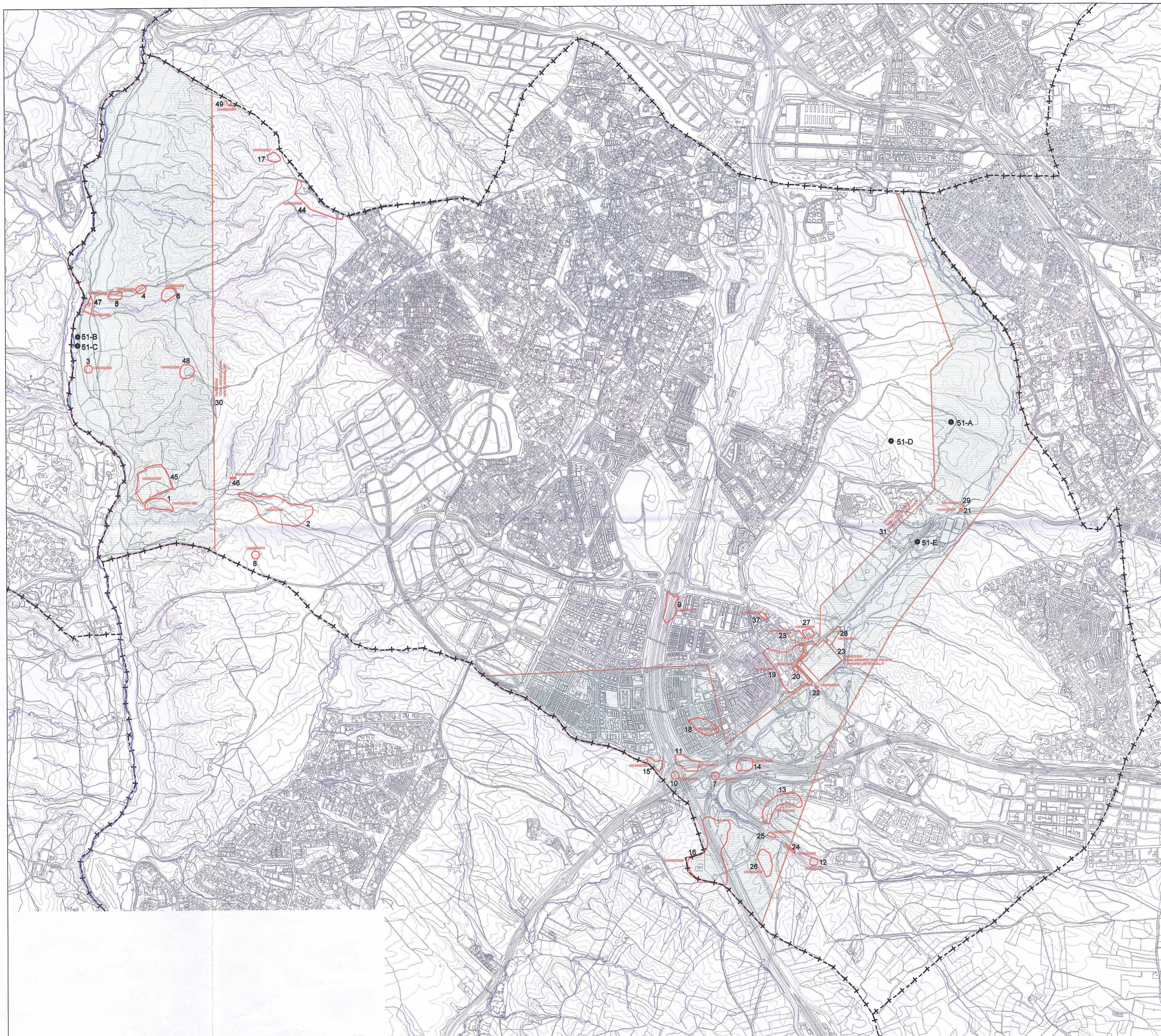




## 8.- PLANOS de CATÁLOGO Y PROTECCIONES.

PLANO CA-1. ELEMENTOS DEL CATÁLOGO DE BIENES PROTEGIDOS. E:1/16.000

PLANO CA-2. CATÁLOGO Y PROTECCIONES EN EL CASCO Y ENTORNO DEL PALACIO. E:VARIAS

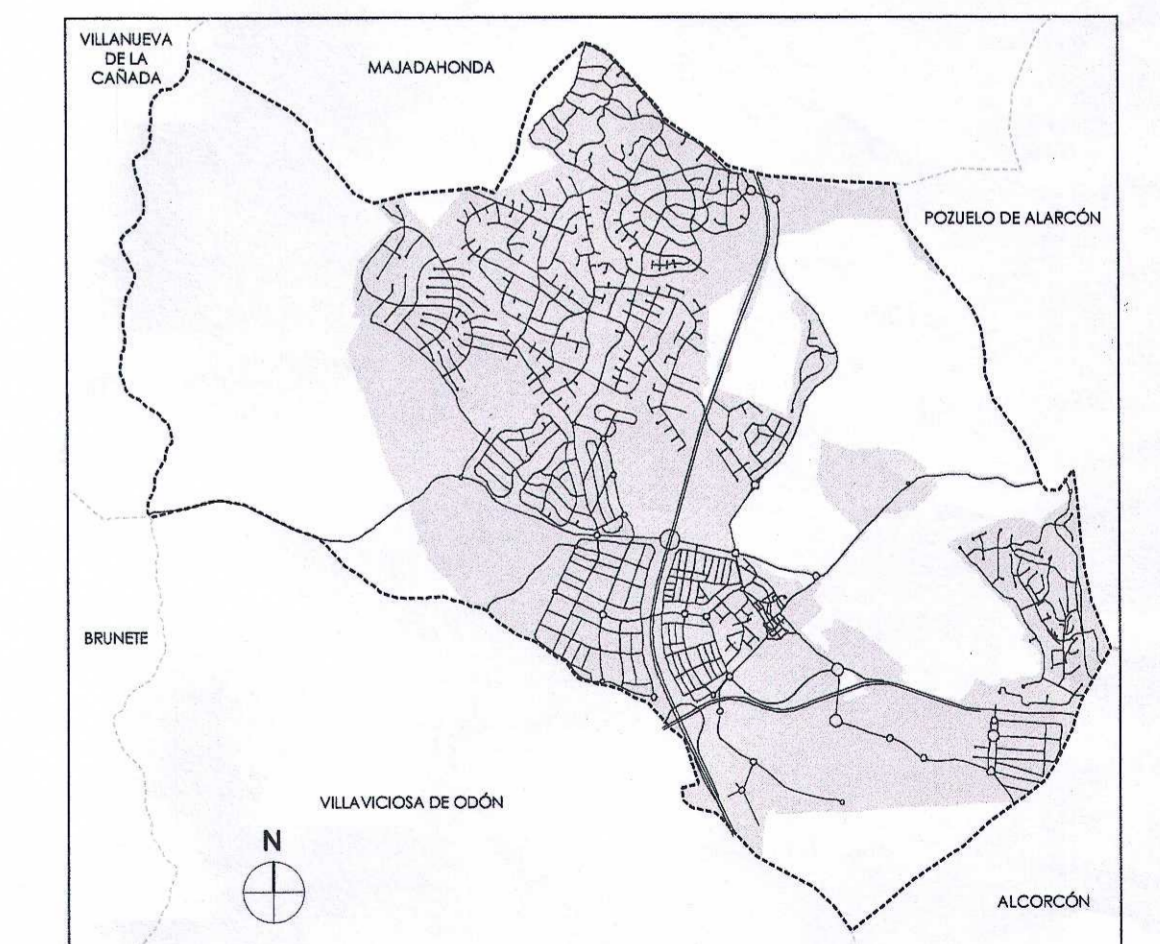



CATÁLOGO DE BIENES PROTEGIDOS	
BIENES DE INTERÉS CULTURAL (BIC)	
BIENES PROTEGIDOS INCLUIDOS EN EL CATÁLOGO	
CÓDIGO DEL CATÁLOGO GEOGRÁFICO DE PATRIMONIO HISTÓRICO	CM0022/049
NUMERACIÓN DEL CATÁLOGO DEL NUEVO PLAN GENERAL	21
CINCO ÁRBOLES SINGULARES CATALOGADOS SEGÚN DECRETO 18/1992, DE 26 DE MARZO	●

LOS ELEMENTOS NO REFLEJADOS EN EL PRESENTE PLANO (SITUADOS EN EL CASCO HISTÓRICO Y ENTORNO DEL PALACIO) SE REPRESENTAN EN EL PLANO CA-2

Nº CATÁLOGO N.P.G.	CÓDIGO CATÁLOGO GEOGRÁFICO DE P.H.	DENOMINACIÓN
1	CM0022/01-02	ROMANILLOS-1
2	CM0022/003	ROMANILLOS-2
3	CM0022/004	ROMANILLOS-3
4	CM0022/005	ROMANILLOS-4
5	CM0022/006	ROMANILLOS-5
6	CM0022/008	ROMANILLOS-6
7	CM0022/011	M-506
8	CM0022/012	EL PASTEL
9	CM0022/015	CERRO DE LA MIRA
10	CM0022/016	EL SEQUEDAL-1
11	CM0022/017	EL SEQUEDAL-2
12	CM0022/020	ARROYO DE LOS MAJUELOS-I
13	CM0022/022	CERRO DE BARCELONA
14	CM0022/023	YACIMIENTO 1
15	CM0022/025	LA PINGARRONA
16	CM0022/026	SAN BABILÉS/ERMITA DE SAN BABILÉS
17	CM0022/027	ROMANILLOS-7
18	CM0022/029	LA VEGA
19	CM0022/030	CASCO HISTÓRICO DE BOADILLA
20	CM0022/032	IGLESIA DE SAN CRISTÓBAL
21	CM0022/033	PUENTE DE PIEDRA
22	CM0022/034	PUENTE DE PIEDRA Y LADRILLO
23	CM0022/035	PALACIO Y JARDINES DE BOADILLA
24	CM0022/036	ARROYO DE LOS MAJUELOS-I
25	CM0022/037	ARROYO DE LOS MAJUELOS-II
26	CM0022/038	SAN BABILÉS-II
27	CM0022/039	TINADOS Y GALLINERO
28	CM0022/040	ESTANQUE Y NORIA
29	CM0022/041	DESAGÜE O MINA
30	CM0022/042	ZONA ARQUEOLÓGICA ROMANILLOS
31	CM0022/043	ZONA ARQUEOLÓGICA ARROYO DE NACEDEROS
37	CM0022/050	CEMENTERIO ANTIGUO
44	CM0022/058	PALACIO Y PAJAR DE ROMANILLOS
45	CM0022/059	HUERTA, ALJIBE Y EDIFICIO EN ROMANILLOS
46	CM0022/060	ACUENDUCTO EN ROMANILLOS
47	CM0022/061	TEJAR EN ROMANILLOS
48	CM0022/062	EDIFICIO Y TRINCHERAS EN ROMANILLOS
49	CM0022/063	TRINCHERAS EN ROMANILLOS
51		CINCO ÁRBOLES SINGULARES
		51-A ALCORNOQUE DE LA CORCHERA
		51-B ALCORNOQUE DE ROMANILLOS I
		51-C ALCORNOQUE DE ROMANILLOS II
		51-D ENEBRO
		51-E PINO PIÑONERO DEL PUENTE DE LADRILLO

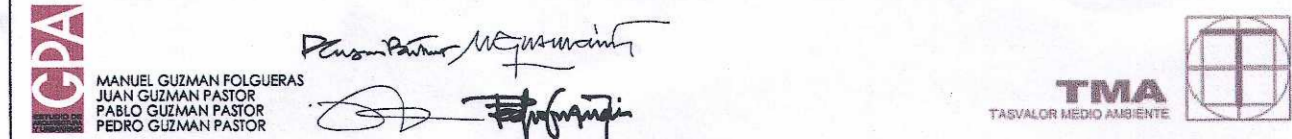
0246




**AYUNTAMIENTO DE BOADILLA DEL MONTE**  
**NUEVO PLAN GENERAL DE ORDENACIÓN URBANA DE BOADILLA DEL MONTE**  
**DOCUMENTO PARA APROBACIÓN PROVISIONAL**

PLANO: CA-1 | HOJA: | **ELEMENTOS DEL CATÁLOGO DE BIENES PROTEGIDOS**  
Este documento forma parte del expediente correspondiente a la aprobación provisional del P.G.O.U. de este municipio.

ESCALA: 1/16.000 | FECHA: MARZO 2015


 ANA M. GUZMÁN SOLERAS  
 PABLO GUZMÁN PASTOR  
 PEDRO GUZMÁN PASTOR

AYUNTAMIENTO DE BOADILLA DEL MONTE (MADRID)  
 El contenido del presente documento corresponde con el documento de Aprobación Definitiva del P.G.O.U. de este municipio, aprobado en el C.G. de la C.M. el 20 de Octubre de 2014 y publicado en el BOCM nº 271 de 27 de Noviembre de 2014.

**LEYENDA**

**ELEMENTOS CATALOGADOS EN EL CASCO HISTÓRICO Y EN EL ENTORNO DEL PALACIO:**

- Nº DENOMINACIÓN:
- 19 CASCO HISTÓRICO DE BOADILLA
  - 20 IGLESIA DE SAN CRISTÓBAL
  - 21 PUENTE DE PIEDRA
  - 22 PUENTE DE PIEDRA Y LADRILLO
  - 23 PALACIO Y JARDINES DE BOADILLA
  - 27 TINADOS Y GALLINERO
  - 28 ESTANQUE Y NORIA
  - 29 DEAGÜE O MINA
  - 32 EDIFICIO EN CALLE JOSE ANTONIO
  - 33 EDIFICIO EN CALLE ADOLFO SUÁREZ
  - 34 EDIFICIO EN CALLE BUENAVISTA Nº 5
  - 35 EDIFICIO EN CALLE BUENAVISTA Nº 7
  - 36 EDIFICIO EN PLAZA DE LA VIRGEN DEL ROSARIO
  - 37 CEMENTERIO ANTIGUO
  - 38 FUENTE DE PIEDRA EN AVENIDA ADOLFO SUÁREZ
  - 39 CRUZ Y FUENTE EN LA PLAZA DE LA CRUZ
  - 40 VIVIENDA DE LA MILLONARIA
  - 41 FUENTE PLAZA DEL ARCO
  - 42 FUENTE EN EL JARDÍN DE LAS DESUeltas
  - 43 FUENTE AUXILIAR DE PALACIO
  - 50 PLAZA ANTIGUO AYUNTAMIENTO
  - 52 EDIFICIO CALLE GARCÍA NOBLEJAS Nº5

- AFECCIONES DE PROTECCIÓN:**
- Protección del Casco Histórico
  - Protección de Parcela
  - Protección total del Palacio
  - Protección Dispersa (1 ó 2 plantas)
  - Áreas Sujetas a Protección de Visualizaciones
  - Focalizaciones ( Puntos de Vista Obligatorios )

AYUNTAMIENTO DE BOADILLA DEL MONTE (MADRID)  
 SUBSANACIÓN acordada por el Pleno del 30 ABRIL 2015, del documento de Aprobación Provisional del PGOU de este municipio, aprobado en el Pleno del 25 de marzo de 2015.

AYUNTAMIENTO DE BOADILLA DEL MONTE  
**NUEVO PLAN GENERAL DE ORDENACIÓN URBANA DE BOADILLA DEL MONTE**  
**DOCUMENTO PARA APROBACIÓN PROVISIONAL**

PLANO: CA-2 | TÍTULO: CATÁLOGO Y PROTECCIONES EN EL CASCO Y ENTORNO DEL PALACIO

ESCALA: VARIAS | FECHA: MARZO 2015

MANUEL CRISPIAN POLJERMAN  
 JUAN GILBARRAN PASCAR  
 MANUEL CRISPIAN PASCAR  
 PEDRO CRISPIAN PASCAR

0247

